



solid partners
proven solutions



ViscoPro 2100

頑丈, 高精度, リアルタイム計測結果

- ④ 信頼性のある粘度計でプロセスを最適化
- ④ 周囲条件に影響されず
- ④ 機械的リンクがないため耐久性が良い
- ④ 自動洗浄機能によって、校正無しに長期間利用可能
- ④ プロセス粘度トランスミッタの設置が容易

ViscoPro 2100

高品質粘度分析に最適

ViscoPro 2100は、プロセス業界向けの次世代粘度計です。この粘度計は、業界で実証済みのセンサー技術であるピストン方式を採用することで、迅速でリアルタイムな解析と信頼性の高いデータを必要とするアプリケーションに最適です。

ViscoPro 2100は、世界中の10,000箇所以上に設置されている同じ堅牢なセンサー技術を使用して構築され、信頼性の高いリアルタイムの粘度データを提供します。ViscoPro 2100は、サンプルサイズが小さく、取り付けが簡単で、柔軟性があり、メンテナンスの必要性が最小限であるため、ほぼすべてのリファイナリ、石油化学、またはコーティング用途に理想的な粘度計です。

✓ 確かな技術により粘度測定の信頼性を高めている



✓ 外部出力によりプロセスの粘度管理が容易

✓ 正確でリアルタイムな解析により迅速な判断ができる



頑丈な構成

ユニークなピストン式測定方法は競合にない利点を提供

周囲条件に影響を受けない

振動の影響を受けない又は小さい。センサーデザインは周囲のものから守る。



校正データの長期保証

ピストンの動きによって自動洗浄。これによって、長期間にわたり校正せず稼働。



耐久性が良い

機械的リンク機構がないため、休止時間はほとんどない。



頑丈

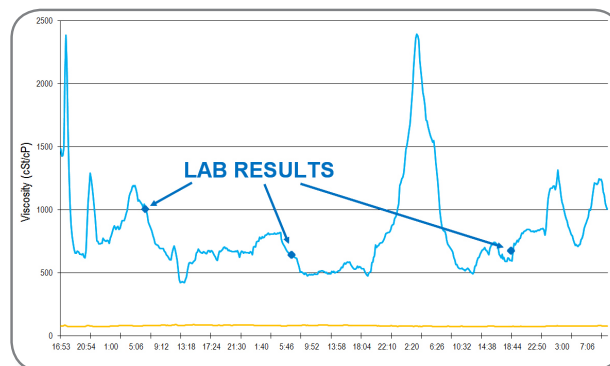
粘度範囲上下限外でも損傷を受けない。重サンプルに対応可能、例えばアスファルト。



正確でリアルタイムな解析により迅速な判断

必要に応じて、0.5% 又は 1.5%の再現性

- ASTM D7483およびASTM D445との相関。
- 0.2~10,000 cPをカバーする20:1スパンで正確に較正された粘度範囲。
- 難しいアプリケーションでは、最高375°Cと最高14MPaの正確な結果。
- Modbusまたはシステムのユーザーインターフェイスを使用して品質基準を下回る場合、アラームを含むシステムパフォーマンスの診断表示。
- サンプルの同時温度測定。
- オプションの温度補正粘度 (TCV) 測定が可能。TCVはプロセス測定値をASTM D341基準で温度値と関連。

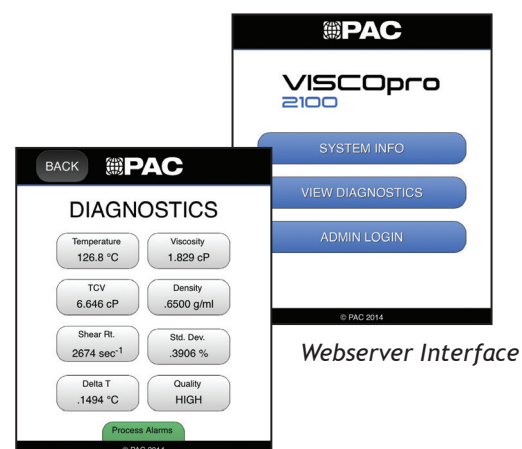


— TCV — Temp ◆ Lab Result

プロセス上、簡単設置

ニーズに合うフレキシブルなシステム

- サンプルサイズが小さいため、設置が簡単で、廃棄物も削減。
- 使いやすいオプションで、パスワード付フィールド設定ツールを有線/無線サーバー経由でトラブルシューティング可能。
- 1/4 "NPTから3" ANSI接続まで幅広いプローブを提供。
- Modbusによるリアルタイムデータと診断。
- FM、IECEX、ATEXを含む危険区域証明書。
- 自動日付と時刻コード化されたデータロギングにより、有線/無線のWebサーバーによるトラブルシューティングツールを提供。



用例上の利点

コーティング
バイオ医薬、電線、缶など

コーティング用例では、適切なフィルムの厚さを適用することがプロセスの最も困難な部分となる。フィルムの厚さは塗工液中の固形分の関数なので、粘性は厚さが正しいかどうかを判断する優れた測定値です。ViscoPro 2100には大きな利点があります。

コーティング用途：

- コンパクトなサイズによる設置の容易さ
- サンプル量が少ないため、高価な塗料の無駄を減らすことができます



リファイナリ及び石油化学
オイル、潤滑油、アスファルトなど

粘度測定は、製品が仕様を満たしているかを確認するために、リファイナリ及び石油化学用例において不可欠。ViscoPro 2100を使用すると下記を得られる：

- プロセス制御を可能にする正確なリアルタイムデータ
- 結果は、ラボ測定と相関がとれ、仕様一致の有無を確認可能
- 低コストのメンテナンス粘度計



仕様

粘度レンジ	0.25-10,000 cP, 11 Ranges in 20:1 spans
再現性	CV1 1.5% of reading CV2 0.5% of reading
温度センサー	PT100
電源	24 VDC, all Models
表示器	Embedded bright OLED Display Viscosity, Temperature, Temperature Compensated Viscosity, Quality Indicator
エレクトロニクス周囲温度	Up to 60°C
規格	E1 Models : Safe Area E2 Models: Class 1 Div 1, Group B,C,D Class 1 Zone 1, AEx d IIB+H2 Class 1 Zone 1, Ex d IIB+H2 cFM, FM, Ex, IECeX, and CE
アナログ出力	CV1 (2) 4-20mA outputs (500 ohm max loop resistance) CV2 (4) 4-20 mA out
デジタル出力	CV1 None CV2 RS485 Modbus RTU (Full Duplex)
プロセスの最大温度	LT Models: Up to 190C HT Models: Up to 375C
最大圧力	C1, C2, C3, C4, C5, C6 Up to 1,000 psi C7 up to 200 psi (393-2" ANSI 150#) C8 up to 600 psi (393 DN50 PN40) C9 up to 375 psi (393- 3" ANSI 300#) C10 up to 700 psi (393- 2" ANSI 600#) C11 up to 1,000 psi (2" RTJ 900#)
寸法	DIN 3.3" 9(h) x 7.1"(w) x 4" (d), 84mm(h) x 180mm(w) x 100mm (d) Ex (w/o sensor) 4.5"(w) x 4.8"(h) x5.7"(d)
電源	24VDC (15W max.)
アラーム出力	190mA open collector (3V-50VDC)
重量	DIN 3 lb 1.4kg Ex 4 lb 1.8kg
接液部	Standard 316L/430 Stainless Steel, Other material available upon request
オプション	140-0018 DIN Rail mount - Power Supply, 100-240VAC to 24VDC, IDEC 60W Class 1 Div 2 803-2100 ViscoPro 2100 Wireless Router Assembly Kit

Continuing research and development may result in specifications or appearance changes at any time

日本総代理店



本社 〒107-0052
東京都港区赤坂1丁目7番19号 (キャピタル赤坂ビル7F)
TEL: (03) 3584-4251 (代) FAX: (03) 3585-9603
E-mail: jccsales@jcct.co.jp URL: <https://www.jcct.co.jp>

大阪営業所 〒541-0046
大阪市中央区平野町2丁目2番8号 (イシモトビル7F)
TEL: (06) 6231-0054(代) FAX: (06) 6227-0205
名古屋営業所 〒461-0005
名古屋市東区東桜1丁目9番3号 (ヒシタ会館7F)
TEL: 052-953-5200 FAX: 052-953-5201